



RL-KLT und Deckel für RL-KLT

Material: PP

Farbe: Signalblau, ähnlich RAL 5005

Bodenausführung: Glatt, mit Wasserablaflöchern

Artikel	Außenmaße L x B x H	Innenmaße L x B x H	Gewicht	Volumen	Preis/ Stück	Stück/ Palette
RL-KLT 3147	300 x 200 x 147 mm	243 x 162 x 129 mm	0,57 kg	5,3 Liter	1,89 €	240/256
RL-KLT 4147	400 x 300 x 147 mm	346 x 260 x 129 mm	1,08 kg	11,8 Liter	3,52 €	120/128
RL-KLT 4213	400 x 300 x 213 mm	346 x 260 x 195 mm	1,42 kg	17,9 Liter	4,60 €	80
RL-KLT 4280	400 x 300 x 280 mm	346 x 260 x 262 mm	1,70 kg	24,1 Liter	5,51 €	56/64
RL-KLT 6147	600 x 400 x 147 mm	544 x 359 x 129 mm	1,82 kg	25,0 Liter	6,06 €	60/64
RL-KLT 6213	600 x 400 x 213 mm	544 x 359 x 195 mm	2,27 kg	38,9 Liter	7,43 €	40
RL-KLT 6280	600 x 400 x 280 mm	544 x 359 x 262 mm	2,67 kg	51,9 Liter	8,76 €	28/32
Deckel D35	300 x 200 mm		0,07 kg		0,91 €	280
Deckel D45	400 x 300 mm		0,27 kg		1,56 €	200
Deckel D65	600 x 400 mm		0,66 kg		2,31 €	200

>>> Standardmäßig auch in Silbergrau erhältlich <<<



RL-KLT und Deckel für RL-KLT

Material: PP

Farbe: Silbergrau, ähnlich RAL 7001

Bodenausführung: Glatt, mit Wasserablaflöchern

Artikel	Außenmaße L x B x H	Innenmaße L x B x H	Gewicht	Volumen	Preis/ Stück	Stück/ Palette
RL-KLT 3147	300 x 200 x 147 mm	243 x 162 x 129 mm	0,57 kg	5,3 Liter	3,35 €	240/256
RL-KLT 4147	400 x 300 x 147 mm	346 x 260 x 129 mm	1,08 kg	11,8 Liter	4,95 €	120/128
RL-KLT 4280	400 x 300 x 280 mm	346 x 260 x 262 mm	1,70 kg	24,1 Liter	8,90 €	56/64
RL-KLT 6147	600 x 400 x 147 mm	544 x 359 x 129 mm	1,82 kg	25,0 Liter	9,50 €	60/64
RL-KLT 6280	600 x 400 x 280 mm	544 x 359 x 262 mm	2,67 kg	51,9 Liter	10,20 €	28/32
Deckel D35	300 x 200 mm		0,07 kg		2,95 €	280
Deckel D45	400 x 300 mm		0,27 kg		3,65 €	200
Deckel D65	600 x 400 mm		0,66 kg		4,15 €	200

Die Preise gelten zzgl. MwSt. sowie Lieferungs- und Verpackungskosten. Ab 1.000,00 € Bestellwert ist die Lieferung innerhalb Deutschlands kostenfrei. Sonderkonditionen für Großabnehmer auf Anfrage unter Telefon 06127/99970-22 oder per E-Mail unter service@i-bema.de.

Die Preise sind nach aktuellen Rohstoffpreisen ermittelt. Rohstoffpreisschwankungen von mehr als 5% können zu entsprechenden Preiskorrekturen führen.



R-KLT und Deckel für R-KLT

Material: PP

Farbe: Saphirblau, ähnlich RAL 5003

Bodenausführung: Stabiler Verbundboden, geschlossen

Artikel	Außenmaße L x B x H	Innenmaße L x B x H	Gewicht	Volumen	Preis/ Stück	Stück/ Palette
R-KLT 3215	300 x 200 x 147 mm	243 x 162 x 129 mm	0,57 kg	5,3 Liter	1,89 €	240/256
R-KLT 4315	400 x 300 x 147 mm	346 x 265 x 109 mm	1,29 kg	10,0 Liter	3,80 €	120/128
R-KLT 4322	400 x 300 x 213 mm	346 x 265 x 175 mm	1,61 kg	16,2 Liter	4,89 €	80
R-KLT 4329	400 x 300 x 280 mm	346 x 265 x 242 mm	1,85 kg	22,0 Liter	5,73 €	56/64
R-KLT 6415	600 x 400 x 147 mm	544 x 364 x 109 mm	2,10 kg	22,0 Liter	6,22 €	60/64
R-KLT 6422	600 x 400 x 213 mm	544 x 364 x 175 mm	2,60 kg	34,9 Liter	7,98 €	40
R-KLT 6429	600 x 400 x 280 mm	544 x 364 x 242 mm	2,97 kg	48,0 Liter	9,25 €	28/32
Deckel D39	300 x 200 mm		0,07 kg		0,91 €	280
Deckel D49	400 x 300 mm		0,27 kg		1,56 €	200
Deckel D69	600 x 400 mm		0,66 kg		2,31 €	200



**Ab 1.000,00 € Bestellwert
 ist die Lieferung innerhalb Deutschlands
 kostenfrei.**

**Sie interessieren sich für Gebrauchtware
 zu günstigen Preisen?**

Rufen Sie uns an: 06127-99970 0!

Individualisieren Sie Ihre Kleinladungsträger und Zubehör:

Ab einer Bestellmenge von 1.000 Stück erhalten Sie Ihre Behälter zu einem geringen Aufpreis in einer beliebigen **Sonderfarbe** gemäß RAL-Farbpalette. Jetzt ist es an Ihnen „Farbe zu bekennen“!



Exakt nach Ihren Vorgaben kümmern wir uns um eine **Heißprägung** der Behälter (weiß oder schwarz) mit Ihrem Firmennamen und/oder Logo.

Die Heißprägung verleiht Ihren Behältern Individualität und ein hochwertiges Erscheinungsbild.

Die Preise gelten zzgl. MwSt. sowie Lieferungs- und Verpackungskosten. Ab 1.000,00 € Bestellwert ist die Lieferung innerhalb Deutschlands kostenfrei. Sonderkonditionen für Großabnehmer auf Anfrage unter Telefon 06127/99970-22 oder per E-Mail unter service@i-bema.de. Die Preise sind nach aktuellen Rohstoffpreisen ermittelt. Rohstoffpreisschwankungen von mehr als 5% können zu entsprechenden Preiskorrekturen führen.



C-KLT und Deckel für C-KLT

Material: PP

Farbe: Lichtblau, ähnlich RAL 5012

Bodenausführung: Stabile Bodenverrippung, geschlossen

Artikel	Außenmaße L x B x H	Innenmaße L x B x H	Gewicht	Volumen	Preis/ Stück	Stück/ Palette	Mbm*
C-KLT 3214	300 x 200 x 147 mm	260 x 136 x 144 mm	0,72 kg	5,0 Liter	2,90 €	240	480
C-KLT 3217	300 x 200 x 174 mm	260 x 136 x 154 mm	0,80 kg		4,70 €	192	384
C-KLT 4314	400 x 300 x 147 mm	334 x 247 x 103 mm	1,58 kg	9,0 Liter	5,70 €	128	256
C-KLT 4317	400 x 300 x 174 mm	334 x 247 x 130 mm	1,90 kg	11,0 Liter	7,10 €	104	208
C-KLT 4321	400 x 300 x 213 mm	334 x 247 x 168 mm	2,07 kg	14,0 Liter	8,45 €	80	160
C-KLT 4328	400 x 300 x 280 mm	334 x 247 x 236 mm	2,44 kg	19,0 Liter	9,10 €	64	128
C-KLT 6414	600 x 400 x 147 mm	532 x 346 x 098 mm	2,80 kg	18,0 Liter	10,45 €	64	128
C-KLT 6417	600 x 400 x 174 mm	532 x 346 x 125 mm	3,00 kg	23,0 Liter	11,65 €	52	104
C-KLT 6421	600 x 400 x 213 mm	532 x 346 x 166 mm	3,70 kg	30,7 Liter	14,05 €	40	80
C-KLT 6428	600 x 400 x 280 mm	532 x 346 x 231 mm	4,12 kg	43,0 Liter	16,20 €	32	64
Deckel D32	300 x 200 mm		0,07 kg		1,00 €	250	1
Deckel D43	400 x 300 mm		0,27 kg		1,50 €	320	1
Deckel D64	600 x 400 mm		0,66 kg		2,80 €	200	1

* = Mindestbestellmenge



Hinweis: Nicht getauschte EURO-Paletten werden mit 9,50 € pro Stück in Rechnung gestellt.

Individualisieren Sie Ihre Kleinladungsträger und Zubehör:

Besonders günstig können Sie Ihre neuen Mehrwegverpackungen mit einem extra für Sie gefertigten und sehr strapazierfähigen **Kunststoff-Klebeetiketten** ausstatten.

Im 4/0-farbigem Digitaldruck hergestellt erhalten Sie Ihr Wunschetikett mit mattem Schutzlaminat und einer permanent extra Klebeseite. Diese Etiketten sind langlebig und trotzen sowohl starker Beanspruchung als auch der maschinellen Reinigung und Trocknung.

Und wenn Sie Ihre gebrauchten Behälter mal verkaufen möchten, können Sie das Etikett einfach und vollständig ablösen. Das steigert den Wiederverkaufswert!

Die Preise gelten zzgl. MwSt. sowie Lieferungs- und Verpackungskosten. Ab 1.000,00 € Bestellwert ist die Lieferung innerhalb Deutschlands kostenfrei. Sonderkonditionen für Großabnehmer auf Anfrage unter Telefon 06127/99970-22 oder per E-Mail unter service@i-bema.de. Die Preise sind nach aktuellen Rohstoffpreisen ermittelt. Rohstoffpreisschwankungen von mehr als 5% können zu entsprechenden Preiskorrekturen führen.



ESD-Behälter RL- und R-KLT

Material: PP-ESD

Farbe: Verkehrsschwarz, ähnlich RAL 9017

Bodenausführung: s.o.

Artikel	Außenmaße L x B x H	Innenmaße L x B x H	Gewicht	Volumen	Preis/ Stück	Stück/ Palette	Mbm*
RL-KLT 3115	300 x 200 x 147 mm	243 x 162 x 129 mm	0,63 kg	5,3 Liter	2,75 €	256	128
RL-KLT 4047	400 x 300 x 147 mm	346 x 260 x 129 mm	1,20 kg	11,8 Liter	5,12 €	128	64
RL-KLT 4013	400 x 300 x 213 mm	346 x 260 x 195 mm	1,54 kg	17,9 Liter	6,65 €	80	40
RL-KLT 4080	400 x 300 x 280 mm	346 x 260 x 262 mm	1,88 kg	24,1 Liter	7,93 €	64	32
RL-KLT 6047	600 x 400 x 147 mm	544 x 359 x 129 mm	2,00 kg	25,0 Liter	8,64 €	64	32
RL-KLT 6013	600 x 400 x 213 mm	544 x 359 x 195 mm	2,54 kg	38,9 Liter	10,70 €	40	20
RL-KLT 6080	600 x 400 x 280 mm	544 x 359 x 262 mm	2,95 kg	51,9 Liter	12,22 €	32	16

Artikel	Außenmaße L x B x H	Innenmaße L x B x H	Gewicht	Volumen	Preis/ Stück	Stück / Palette	Mbm*
R-KLT 3115	300 x 200 x 147 mm	243 x 162 x 129 mm	0,63 kg	5,3 Liter	2,75 €	256	128
R-KLT 4115	400 x 300 x 147 mm	346 x 265 x 109 mm	1,40 kg	10,0 Liter	5,61 €	128	64
R-KLT 4122	400 x 300 x 213 mm	346 x 265 x 175 mm	1,80 kg	16,2 Liter	7,25 €	80	40
R-KLT 4129	400 x 300 x 280 mm	346 x 265 x 242 mm	2,05 kg	22,0 Liter	8,26 €	64	32
R-KLT 6115	600 x 400 x 147 mm	544 x 364 x 109 mm	2,32 kg	22,0 Liter	9,25 €	64	32
R-KLT 6122	600 x 400 x 213 mm	544 x 364 x 175 mm	2,90 kg	34,9 Liter	11,60 €	40	20
R-KLT 6129	600 x 400 x 280 mm	544 x 364 x 242 mm	3,30 kg	48,0 Liter	13,05 €	32	16



Deckel für ESD-Behälter

Material: PP-ESD

Farbe: Verkehrsschwarz, ähnlich RAL 9017

Artikel	Außenmaße L x B x H	Innenmaße L x B x H	Gewicht	Volumen	Preis/ Stück	Stück/ Palette	Mbm*
Deckel D31	300 x 200 mm		0,10 kg		1,31 €	280	1
Deckel D41	400 x 300 mm		0,29 kg		2,13 €	200	1
Deckel D61	600 x 400 mm		0,75 kg		3,27 €	200	1

* = Mindestbestellmenge

Die Preise gelten zzgl. MwSt. sowie Lieferungs- und Verpackungskosten. Ab 1.000,00 € Bestellwert ist die Lieferung innerhalb Deutschlands kostenfrei. Sonderkonditionen für Großabnehmer auf Anfrage unter Telefon 06127/99970-22 oder per E-Mail unter service@i-bema.de.

Die Preise sind nach aktuellen Rohstoffpreisen ermittelt. Rohstoffpreisschwankungen von mehr als 5% können zu entsprechenden Preiskorrekturen führen.



ESD-Behälter silverline*

Material: PP-ESD / Farbe: schwarz 401

Bodenausführung: glatt, geschossen

Griffe: geschlossen

Artikel	Außenmaße L x B x H	Innenmaße L x B x H	Gewicht	Volumen	Preis/ Stück	Stück/ Palette
ESD 302012	300 x 200 x 120 mm	269 x 169 x 117 mm	0,48 kg	4,6 Liter	3,45 €	144
ESD 403012	400 x 300 x 120 mm	367 x 267 x 116 mm	1,01 kg	10,0 Liter	5,40 €	160
ESD 403018	400 x 300 x 180 mm	367 x 267 x 176 mm	1,30 kg	15,0 Liter	6,50 €	104
ESD 403022	400 x 300 x 220 mm	367 x 267 x 216 mm	1,45 kg	20,0 Liter	7,30 €	80
ESD 604012	600 x 400 x 120 mm	567 x 367 x 116 mm	1,68 kg	20,0 Liter	8,35 €	80
ESD 604018	600 x 400 x 180 mm	567 x 367 x 176 mm	2,01 kg	30,0 Liter	10,05 €	52
ESD 604022	600 x 400 x 220 mm	567 x 367 x 216 mm	2,25 kg	40,0 Liter	11,80 €	40
ESD 604027	600 x 400 x 270 mm	567 x 367 x 266 mm	2,68 kg	50,0 Liter	13,50 €	32
ESD 604032	600 x 400 x 320 mm	567 x 367 x 316 mm	3,10 kg	60,0 Liter	14,55 €	40
ESD 604042	600 x 400 x 420 mm	567 x 367 x 416 mm	3,57 kg	80,0 Liter	21,20 €	20
ESD 806022	800 x 600 x 220 mm	752 x 552 x 216 mm	4,85 kg	90,0 Liter	25,80 €	20
ESD 806032	800 x 600 x 320 mm	752 x 552 x 316 mm	6,01 kg	132,0 Ltr.	31,95 €	14

* = Mindestbestellmenge: 1.000 Stück pro Behältertyp

ESD-Deckel silverline und weiteres Zubehör auf Anfrage.

Rufen Sie uns an: 06127-99970 0

oder schicken Sie uns eine E-Mail an: service@i-bema.de



Hinweis: Nicht getauschte EURO-Paletten werden mit 9,50 € pro Stück in Rechnung gestellt.

Die Preise gelten zzgl. MwSt. sowie Lieferungs- und Verpackungskosten. Ab 1.000,00 € Bestellwert ist die Lieferung innerhalb Deutschlands kostenfrei. Sonderkonditionen für Großabnehmer auf Anfrage unter Telefon 06127/99970-22 oder per E-Mail unter service@i-bema.de.

Die Preise sind nach aktuellen Rohstoffpreisen ermittelt. Rohstoffpreisschwankungen von mehr als 5% können zu entsprechenden Preiskorrekturen führen.



Behälter basicline

Material: PP-C / Farbe: grau 401

Bodenausführung: glatt, geschossen

Griffe: geschlossen (*oder offen)

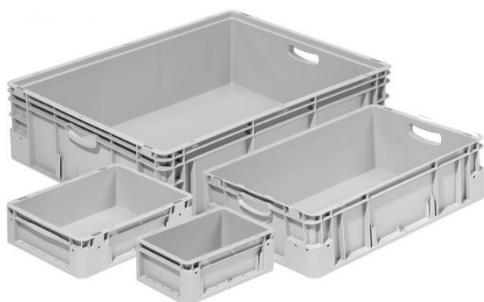
Artikel	Außenmaße L x B x H	Innenmaße L x B x H	Gewicht	Volumen	Preis/ Stück	Stück/ Palette	Mbm*
20157	200 x 150 x 70 mm	168 x 118 x 68 mm	0,13 kg	1,3 Liter	1,35 €	512	512
201512	200 x 150 x 120 mm	168 x 118 x 118 mm	0,20 kg	2,2 Liter	1,60 €	288	288
30207	300 x 200 x 70 mm	268 x 168 x 68 mm	0,24 kg	2,9 Liter	1,80 €	254	254
302012	300 x 200 x 120 mm	268 x 168 x 118 mm	0,34 kg	5,1 Liter	2,30 €	144	144
302017	300 x 200 x 170 mm	268 x 168 x 168 mm	0,44 kg	7,2 Liter	2,90 €	96	96
302022	300 x 200 x 220 mm	268 x 168 x 218 mm	0,51 kg	9,4 Liter	3,30 €	80	80
40307	400 x 300 x 70 mm	367 x 268 x 67 mm	0,47 kg	6,4 Liter	2,80 €	136	136
403012	400 x 300 x 120 mm	367 x 268 x 117 mm	0,69 kg	11,2 Liter	3,05 €	160	160
403017*	400 x 300 x 170 mm	367 x 268 x 167 mm	0,85 kg	15,9 Liter	3,70 €	112	112
403022*	400 x 300 x 220 mm	367 x 268 x 217 mm	1,03 kg	20,8 Liter	4,40 €	80	80
403027*	400 x 300 x 270 mm	367 x 268 x 267 mm	1,30 kg	25,6 Liter	5,35 €	64	64
403032*	400 x 300 x 320 mm	367 x 268 x 317 mm	1,46 kg	30,0 Liter	5,95 €	56	56
60407	600 x 400 x 70 mm	567 x 367 x 67 mm	0,83 kg	13,7 Liter	3,80 €	148	148
604012*	600 x 400 x 120 mm	567 x 367 x 117 mm	1,14 kg	23,9 Liter	4,90 €	80	80
604017*	600 x 400 x 170 mm	567 x 367 x 167 mm	1,39 kg	35,6 Liter	6,10 €	56	56
604022*	600 x 400 x 220 mm	567 x 367 x 217 mm	1,65 kg	44,2 Liter	7,40 €	40	40
604027*	600 x 400 x 270 mm	567 x 367 x 267 mm	1,96 kg	54,4 Liter	9,05 €	32	32
604032*	600 x 400 x 320 mm	567 x 367 x 317 mm	2,20 kg	64,5 Liter	9,05 €	28	28
Deckel 4030	400 x 300 mm		0,33 kg		1,85 €	200	1
Deckel 6040	600 x 400 mm		0,61 kg		2,40 €	200	1

* = Mindestbestellmenge



Die Preise gelten zzgl. MwSt. sowie Lieferungs- und Verpackungskosten. Ab 1.000,00 € Bestellwert ist die Lieferung innerhalb Deutschlands kostenfrei. Sonderkonditionen für Großabnehmer auf Anfrage unter Telefon 06127/99970-22 oder per E-Mail unter service@i-bema.de.

Die Preise sind nach aktuellen Rohstoffpreisen ermittelt. Rohstoffpreisschwankungen von mehr als 5% können zu entsprechenden Preiskorrekturen führen.



Behälter silverline

Material: PP-C / Farbe: grau 401

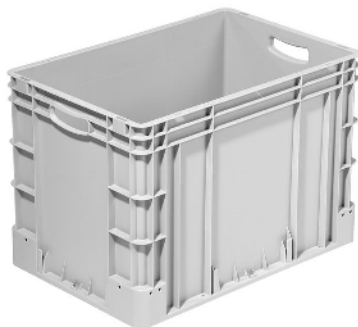
Bodenausführung: glatt, geschossen

Griffe: geschlossen (*oder offen)

Artikel	Außenmaße L x B x H	Innenmaße L x B x H	Gewicht	Volumen	Preis/ Stück	Stück/ Palette	Mbm*
302012	300 x 200 x 120 mm	269 x 169 x 117 mm	0,42 kg	4,6 Liter	2,50 €	144	144
403012*	400 x 300 x 120 mm	367 x 267 x 116 mm	0,90 kg	10,0 Liter	3,75 €	160	160
403018*	400 x 300 x 180 mm	367 x 267 x 176 mm	1,15 kg	15,0 Liter	4,60 €	104	104
403022*	400 x 300 x 220 mm	367 x 267 x 216 mm	1,30 kg	20,0 Liter	5,40 €	80	80
604012*	600 x 400 x 120 mm	567 x 367 x 116 mm	1,50 kg	20,0 Liter	6,10 €	80	80
604018*	600 x 400 x 180 mm	567 x 367 x 176 mm	1,85 kg	30,0 Liter	7,60 €	52	52
604022*	600 x 400 x 220 mm	567 x 367 x 216 mm	2,03 kg	40,0 Liter	8,50 €	40	40
604027*	600 x 400 x 270 mm	567 x 367 x 266 mm	2,40 kg	50,0 Liter	9,85 €	32	32
604032*	600 x 400 x 320 mm	567 x 367 x 316 mm	2,71 kg	60,0 Liter	10,20 €	40	40
604042*	600 x 400 x 420 mm	567 x 367 x 416 mm	3,20 kg	80,0 Liter	15,05 €	20	20
806022*	800 x 600 x 220 mm	752 x 552 x 216 mm	4,35 kg	90,0 Liter	19,10 €	20	20
806032*	800 x 600 x 320 mm	752 x 552 x 316 mm	5,40 kg	132,0 Ltr.	23,80 €	14	14

Artikel	Außenmaße L x B x H	Gewicht	Preis/ Stück	Stück/ Palette	Mbm*
Auflagedeckel 3020	300 x 200 mm	0,17 kg	1,60 €	112	1
Scharnierdeckel 3020 / montiert	300 x 200 mm	0,17 kg	2,60 €	112	1
Auflagedeckel 4030	400 x 300 mm	0,34 kg	2,25 €	200	1
Scharnierdeckel 4030 / montiert	400 x 300 mm	0,34 kg	3,20 €	200	1
Auflagedeckel 6040	600 x 400 mm	0,68 kg	3,35 €	200	1
Scharnierdeckel 6040 / montiert	600 x 400 mm	0,68 kg	4,40 €	200	1
Auflagedeckel 8060	800 x 600 mm	1,28 kg	8,85 €	120	1

* = Mindestbestellmenge



Die Preise gelten zzgl. MwSt. sowie Lieferungs- und Verpackungskosten. Ab 1.000,00 € Bestellwert ist die Lieferung innerhalb Deutschlands kostenfrei. Sonderkonditionen für Großabnehmer auf Anfrage unter Telefon 06127/99970-22 oder per E-Mail unter service@i-bema.de. Die Preise sind nach aktuellen Rohstoffpreisen ermittelt. Rohstoffpreisschwankungen von mehr als 5% können zu entsprechenden Preiskorrekturen führen.

Zubehör

Kunststoffpaletten

Farbe: Schwarz, Verkehrsschwarz (ähnlich RAL 9017) oder Anthrazit

Artikel	Außenmaße L x B x H	Material	Gewicht	Preis	Stück / VE	Mbm*
Kunststoffpalette light	1200 x 800 x 140 mm	PO	5,8 kg	12,50 €	48	48
Kunststoffpalette medium	1200 x 800 x 145 mm	PO	11,0 kg	21,90 €	16	16
Kunststoffpalette heavy	1200 x 800 x 145 mm	HDPE	18,0 kg	29,90 €	16	16
Kunststoffpalette 806	800 x 600 x 160 mm	HDPE	7,5 kg	25,90 €	28	1
Kunststoffpalette 1208	1200 x 800 x 150 mm	HDPE	16,2 kg	29,90 €	14	1
Kunststoffpalette 1210	1200 x 1000 x 152 mm	HDPE	13,0 kg	36,50 €	14	14
ESD-Kunststoffpalette	1200 x 800 x 160 mm	PP-ESD	17,0 kg	* s.u.	15	15

* = Mindestbestellmenge

Die Details zu den einzelnen Produkten finden Sie in unseren [Webshop](#).



Palettenabschlussdeckel

Material: PP / Farbe: Lichtblau, ähnlich RAL 5012

Artikel	Außenmaße L x B	Passend für Grundmaß L x B	Gewicht	Preis	Stück / VE	Mbm*
Abdeckhaube A1208-1	1210 x 810 mm	1200 x 800 mm	5,15 kg	17,75 €	35	1
Abdeckhaube A1210-1	1210 x 1010 mm	1200 x 1000 mm	5,89 kg	19,95 €	35	35
ESD- Abdeckhaube A1208	1205 x 805 mm	1200 x 800 mm	6,80 kg	31,95 €	35	35

* = Mindestbestellmenge



* = Keine Lagerware / Preis auf Anfrage

Die Preise gelten zzgl. MwSt. sowie Lieferungs- und Verpackungskosten. Ab 1.000,00 € Bestellwert ist die Lieferung innerhalb Deutschlands kostenfrei. Sonderkonditionen für Großabnehmer auf Anfrage unter Telefon 06127/99970-22 oder per E-Mail unter service@i-bema.de. Die Preise sind nach aktuellen Rohstoffpreisen ermittelt. Rohstoffpreisschwankungen von mehr als 5% können zu entsprechenden Preiskorrekturen führen.